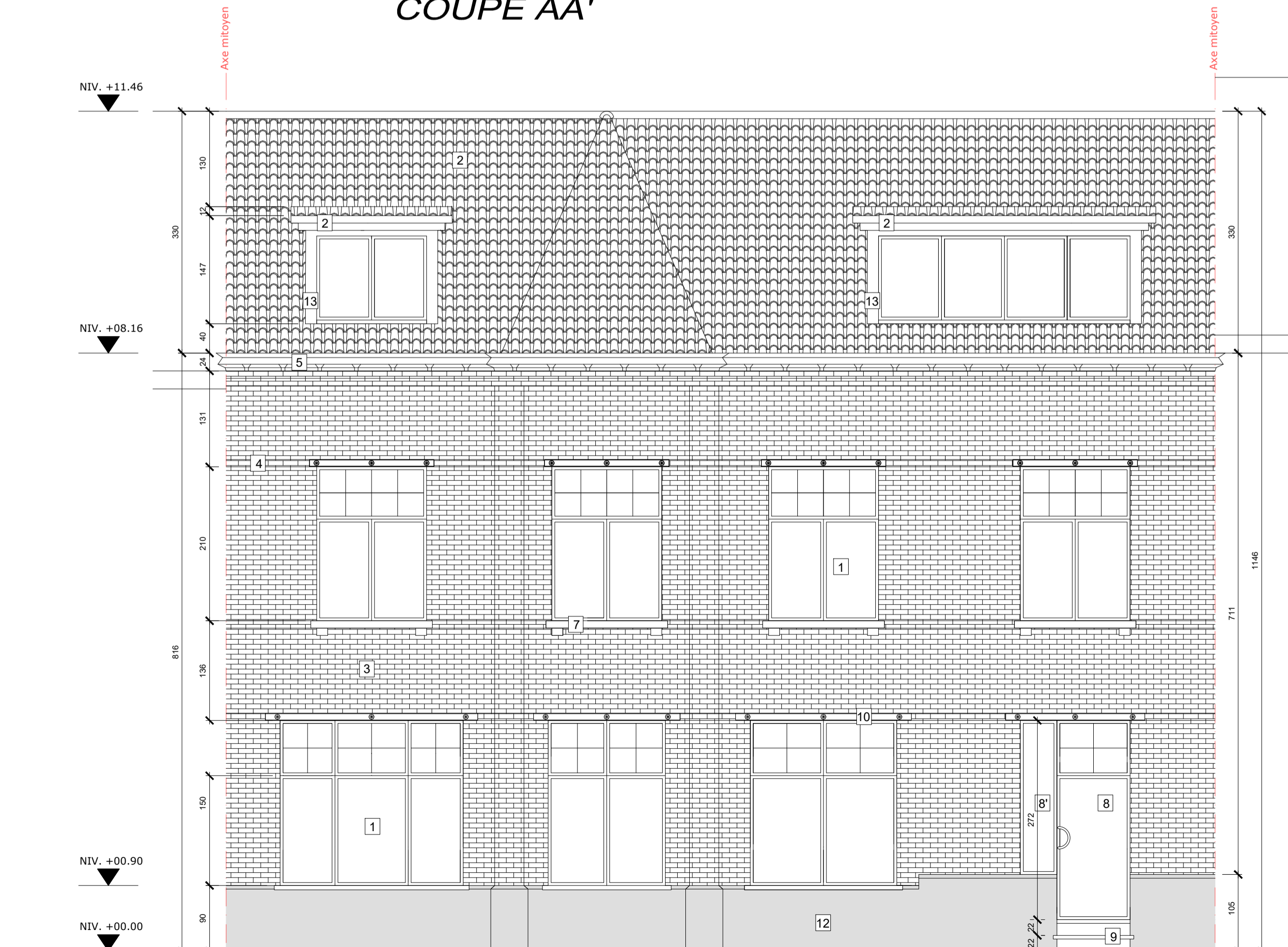
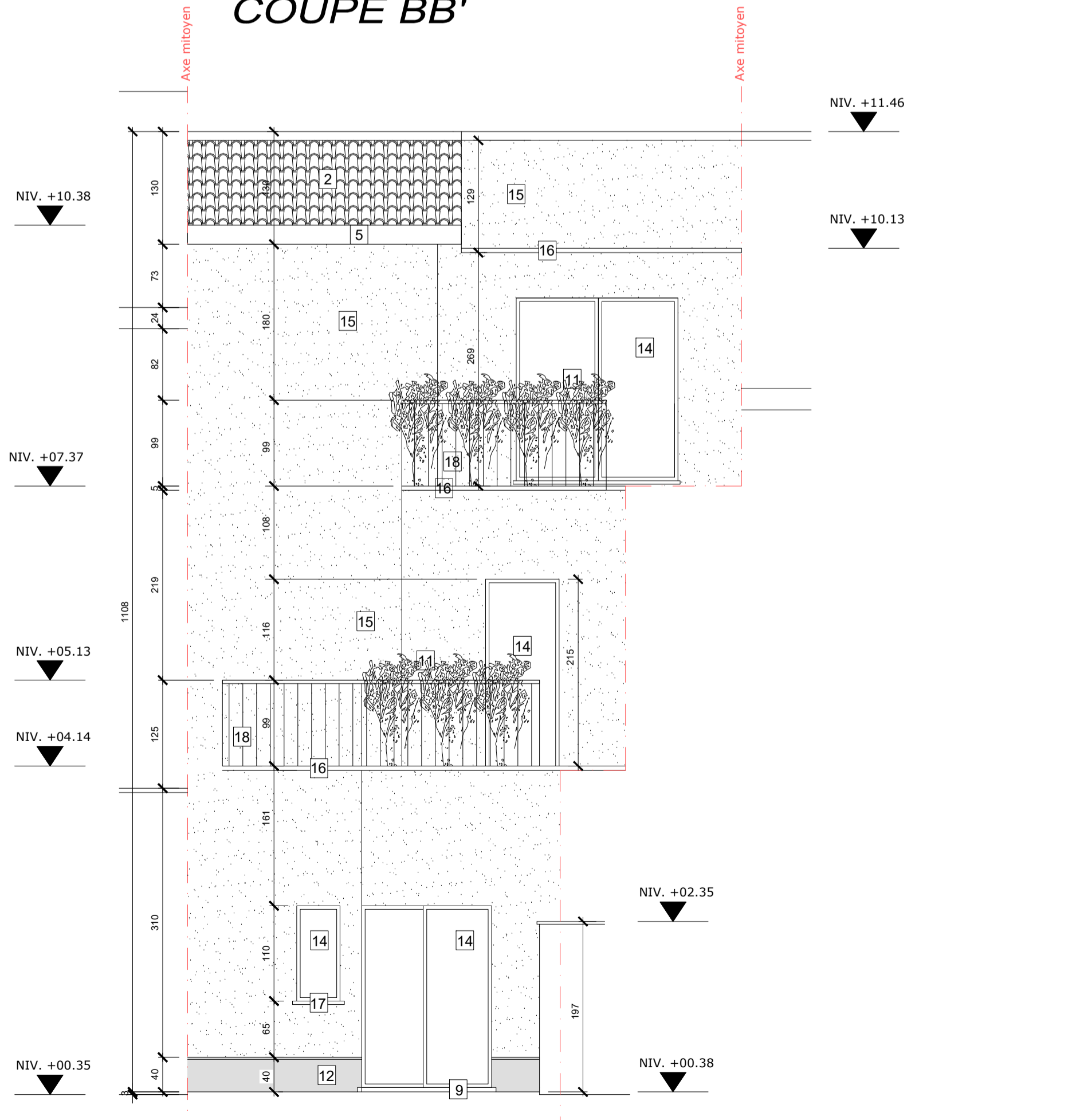


COUPE AA'

COUPE BB'



FACADE AVANT



FACADE ARRIERE

LEGENDE MATERIAUX

1. Châssis en PVC structuré ton gris
2. Couverture toiture en tuiles ton rouge
3. Parement en brique ton rouge
4. Parement en brique ton beige
5. Corniche en bois de couleur beige
6. Fenêtre de toit type Velux
7. Seuil en béton
8. Porte d'entrée en PVC structuré de ton gris
- 8'. Verre sablé
9. Seuil en pierre bleue
10. Linteau métallique peint en rouge
11. Haie (brise-vue)
12. Soubassement en béton peint en gris foncé
13. Bardage en Cedral Eternit de ton gris
14. Châssis en PVC ton anthracite
15. Crépi de ton blanc cassé
16. Couvre-murs en aluminium de ton anthracite
17. Seuil en aluminium de ton anthracite
18. Garde-corps en acier de ton anthracite

RENOVATION ET CHANGEMENT D'AFFECTION D'UN IMMEUBLE DE COMMERCE ET LOGEMENT

Avenue Emile Van Becelaere, 141
1170 WATERMAEL-BOITSFORT

Maitre d'ouvrage PALEDO SRL Représentée par Mike Op de Beeck Avenue du Bois Sainte Catherine, 12 1380 Lasne	ARCHITECTE Ph. OP de BEECK Boulevard Auguste Reyers, 45/4 1030 Schaerbeek
STABILITE	ENTREPRENEUR

Coupe AA'
Coupe BB'
Façade avant
Façade arrière
Légende Façades

modifications	a
	b
	c
	d
	e
	f
	g
	h
	i
	j

Situation Projetée	
Date: 21.11.2025	ECHELLE : 1/5 cm/m
Dossier : 2025_009	PLAN N. SP 2